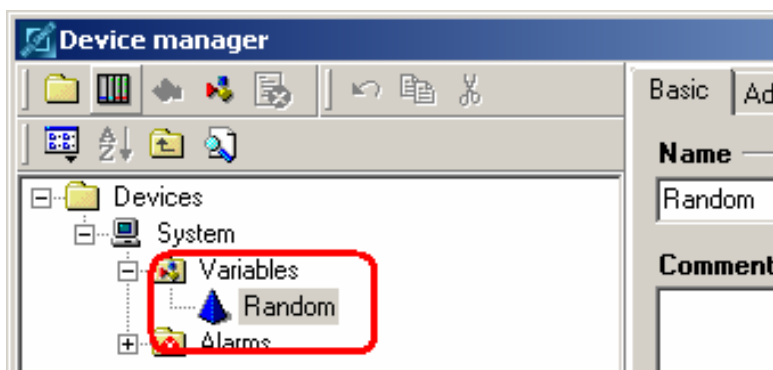


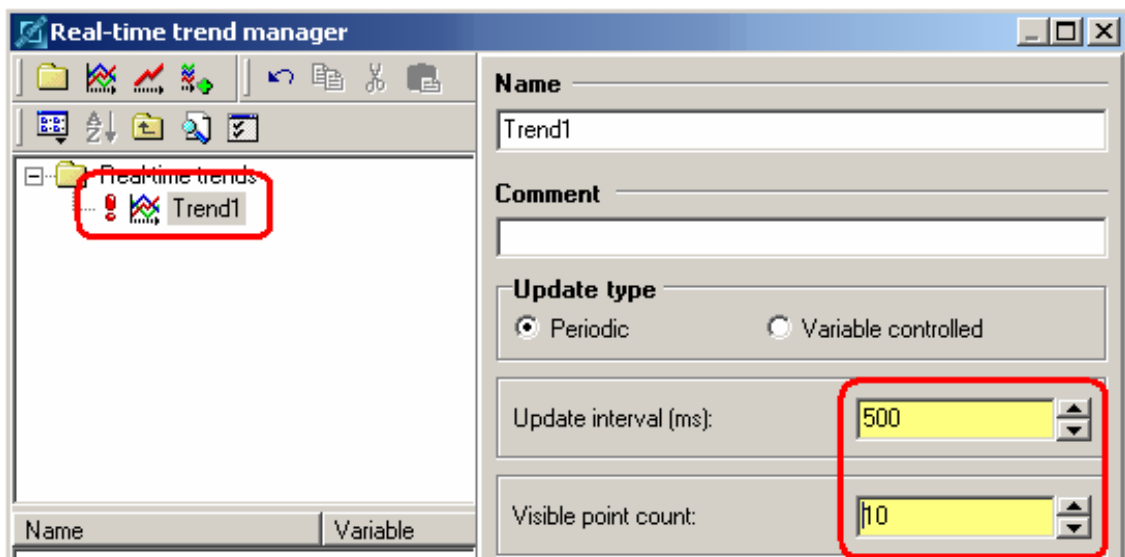
Het '**Real-time Trend**' component in Reliance 3 geeft programmeurs de mogelijkheid om grafieken te tonen van actuele data.

Deze snel van start zal u een voorbeeld tonen van het gebruik van het '**Real-time Trend**' component in Reliance 3.

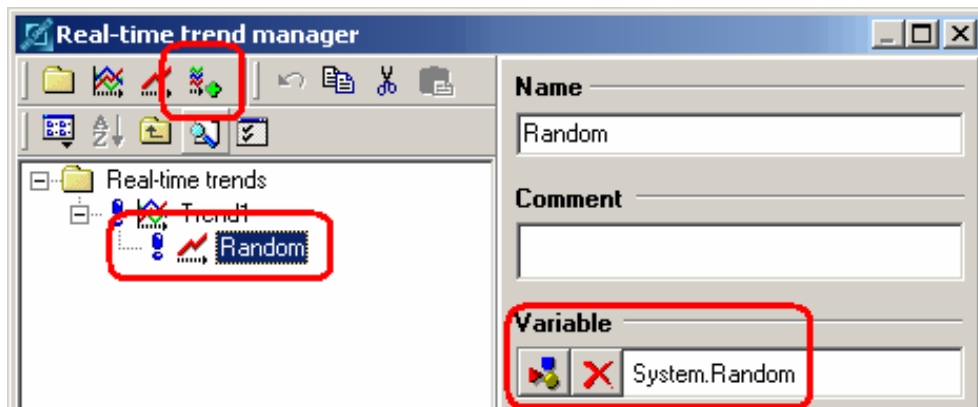
1. Open in Reliance 3 Design een nieuw project
2. Maak één '**System**' variabele aan zoals hieronder weergegeven.  
De variabele is van het type Word.



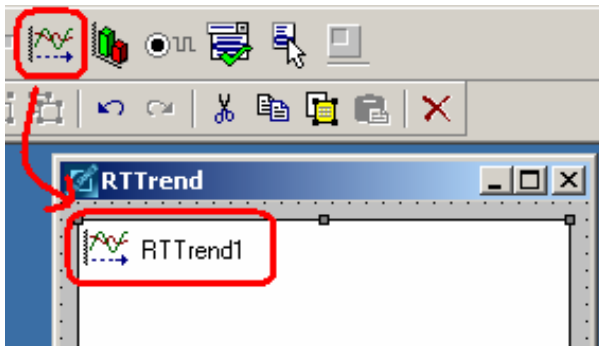
3. Open de '**Real-time Trend Manager**' en voeg een nieuwe trend toe.  
Wijzig de '**Update interval**' en de '**Visible point count**' zoals hieronder.



4. Voeg een nieuwe 'trend series' toe aan de trend.



5. Plaats een 'Real-time Trend' in een visualisatie scherm (window).



6. In deze snel van start wordt gebruik gemaakt van een script om een veranderende waarde te creëren. Maak hiervoor in de script manager een nieuw 'periodic' script aan met de onderstaande code.  
Noem dit script: Random

option explicit

' Dit script genereert willekeurige getallen voor de RTTrend.

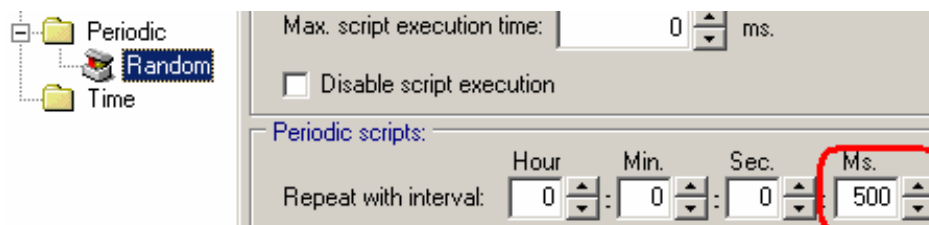
' Dit is alleen voor deze snel van start van toepassing.

' rnd geeft een random nummer tussen 0 en 1 .

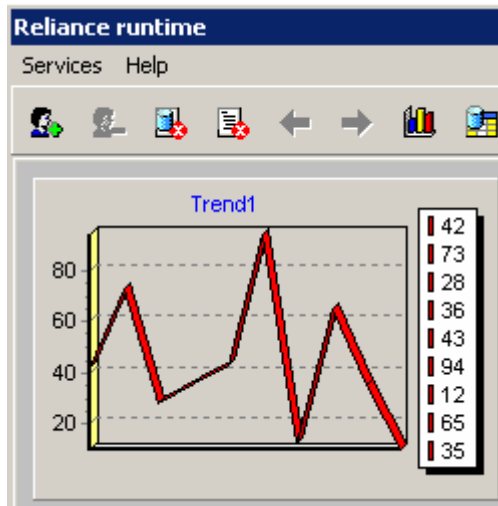
' round rond de vermenigvuldiging af op gehele getallen.

R.SetVarValue "System","Random", round(rnd \* 100)

7. Stel de interval in op 500 milliseconden.

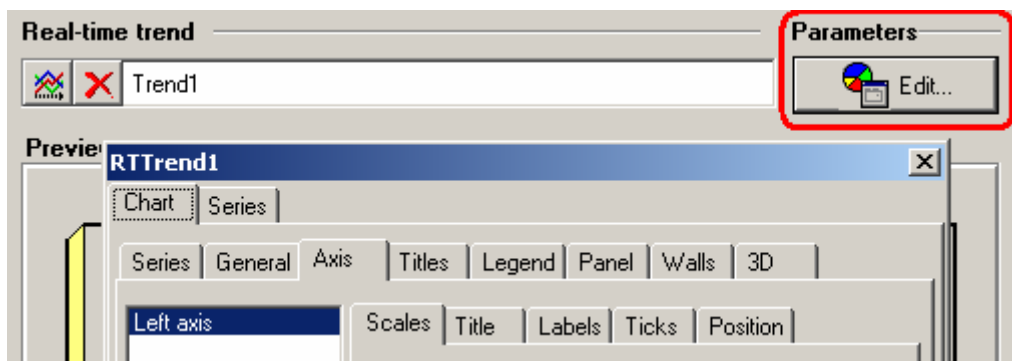


8. Open nu het project in Reliance Runtime.  
Door middel van het script uit stap 6 & 7 wordt er een willekeurige waarde getoond in de trend.



⑥ TIPS:

Via de 'Edit...' knop van de 'Real-time Trend' kan een legio aan instellingen van de trend gewijzigd worden.



Hieronder 2 voorbeelden:

